

לכבוד שר הכינוי והשיכון - מר אורי אריאל,

סיכום הבנות בנושא החוק לחתיישבות הבדואים בנגב

להלן יפורטו הבנות בין משרד ראש הממשלה וכין שר הכינוי והשיכון:  
1. הממשלה תקים כיוזמת ראש הממשלה ועדת שרים לענייני החתיישבות  
וסמכויותיה כדלקמן:

- הרכב ועדת השרים:

- א. ראש הממשלה;
- ב. שר הביטחון;
- ג. השר לפיתוח הנגב והגליל;
- ד. שר הפנים;
- ה. שר החוץ;
- ו. שרת המשפטים;
- ז. שר הכינוי והשיכון;
- ח. השר לביטחון פנים;
- ט. שר החקלאות;

- סמכויות הועדה:

א. לקבוע מדיניות בתחום החתיישבות בנגב;

ב. להחליט בעניינים הנוגעים להיערכות הממשלה ליישום תוכנית הקדרת החתיישבות  
הבדואים בנגב, לרבות מדיניות ההכרזות על אזורי הסדרה;

- בחמשך להתלטת הממשלה ל 370 מיום 11.9.11, ראש מטה היישוב יגיש לוועדה,  
באמצעות מנכ"ל משרד ראש הממשלה, אחת לחצי שנה, דו"ח מפורט על הונוקדמת  
מימוש התכנית ותכנית הפיתוח. הדו"ח יכלול התייחסות לפעולות שבוצעו ליישום  
התוכנית, לעמידה בלוחות הזמנים שנקבעו, סטאטוס עמידה ביעדים רשימת חסמים  
מרכזיים בביצוע והתהליכים הנדרשים לביצוע.

2. (א) בהתאם למדיניות הממשלה, לדו"ח גולדברג, לדו"ח צוות היישוב ולדו"ח השר בנין, אותרו  
בתום עבודה מקצועית שטחי תמורה בקרקע בהתאם לחוק המוצע ושטחי החתיישבות, המכוססים  
על תמ"מ 4 / 14 / 23 ומסומנים על המפה המצורפת כדלקמן:

- ירוק שטח להתיישבות ולתמורות בקרקע; אשר בו וכאיתורים שיוזכרו להלן  
תתאפשר הקמת החתיישבות.

- אדום - שטח לתמורות בקרקע;

במפה סומנו מעבר לשטח האדום והירוק, איתורים נוספים להתיישבות

הרחבת ישוב קיים שגב שלום:

פלח הרחבה מערבי של שגב שלום - תכנית מתאר נבעות צאן (תכמ 2/23/14/4) -

7,500 דונם. התכנית פורסמה להפקדה

פלח ההרחבה הדרומי - תכנית מתאר ואדי אל נעם 7,700 דונם, התכנית חלה

על שטח נוף כפרי חקלאי משולב בהיקף 2,500 דונם ועל שטח נוף מדבר בהיקף

5,200 דונם. התכנית בשלבי תכנון.

עם השלמת התכנון המתארי של שכונות אלה, תוספת חשטח לשגב שלום תהא

כ-15,000 דונם. שטח זה יכול שטחים פתוחים בהיקפים נרחבים, ושטחים

לחקלאות.

במסגרת האזור המתוכנן מתאריה שצויין לעיל, מקודמות היום 2 שכונות

בתכנון מפורט המסומנות בספרה (1), שעתידות לקלוט תושבים מואדי אל-נעם.

שכונות אלה נמצאות בשלבי תכנון מתקדמים ושטחן כ-1800 דונם. (לא סופי-עד

אישור במוסדות התכנון)

יישובים חדשים:

2 מיקומים אפשריים ליישובים אשר איתורם במפה הוא מקודם, ואלה

מסומנים בספרות 2-3: (2) אבו סולב, (3) רכמה. נדגיש שיישובים אלה מצויים

כעת בכחינה;

היישוב רמת ציפורים (4) כאזור שדה בוקר (מחוץ לתכנית המטרופוליין). תכנית

הסימבול שלו הופקדה ונמצאת כעת בשלב ההתנגדויות.

סך השטח הנדרש ליישובים אלה (2-4), צפוי שלא יעלה על 5000 דונם.

מובחר כי התיישבות תתאפשר בשטחים המוגדרים בתמ"מ כגוף כפרי חקלאי

משולב ובאיתורים לעיל. בקשות מעבר לאמור לעיל לשינוי בתמ"מ הנוגעות

להתיישבות חבדואים, תוכאנה טרם חגשתן למוסדות התכנון, לוועדת השרים.

(ב) בהתאם לעמדת הדרגים המקצועיים הרלוונטיים, השטחים הנדרשים לתמורה על תביעות

הבעלות ולהתיישבות הבדואים עד שנת 2035 ימצאו בתחום המסומן במפה.

(ג) כל שינוי באמור בסעיף (א) ובמפה שבסעיף (ב) יובא לוועדת השרים ולעיל.

3. בישיבת ועדת השרים לענייני חקיקה ביום 6.5.13 יציע משרד ראש הממשלה שינוי במועד רישום

הקרקע על שם המדינה, באופן שחקרקע תירשם על שם המדינה כעבור שלוש שנים מיום תחילה

של חכרזה על תא שטח או חמש שנים מרגע החלת החוק, לפי המוקדם.

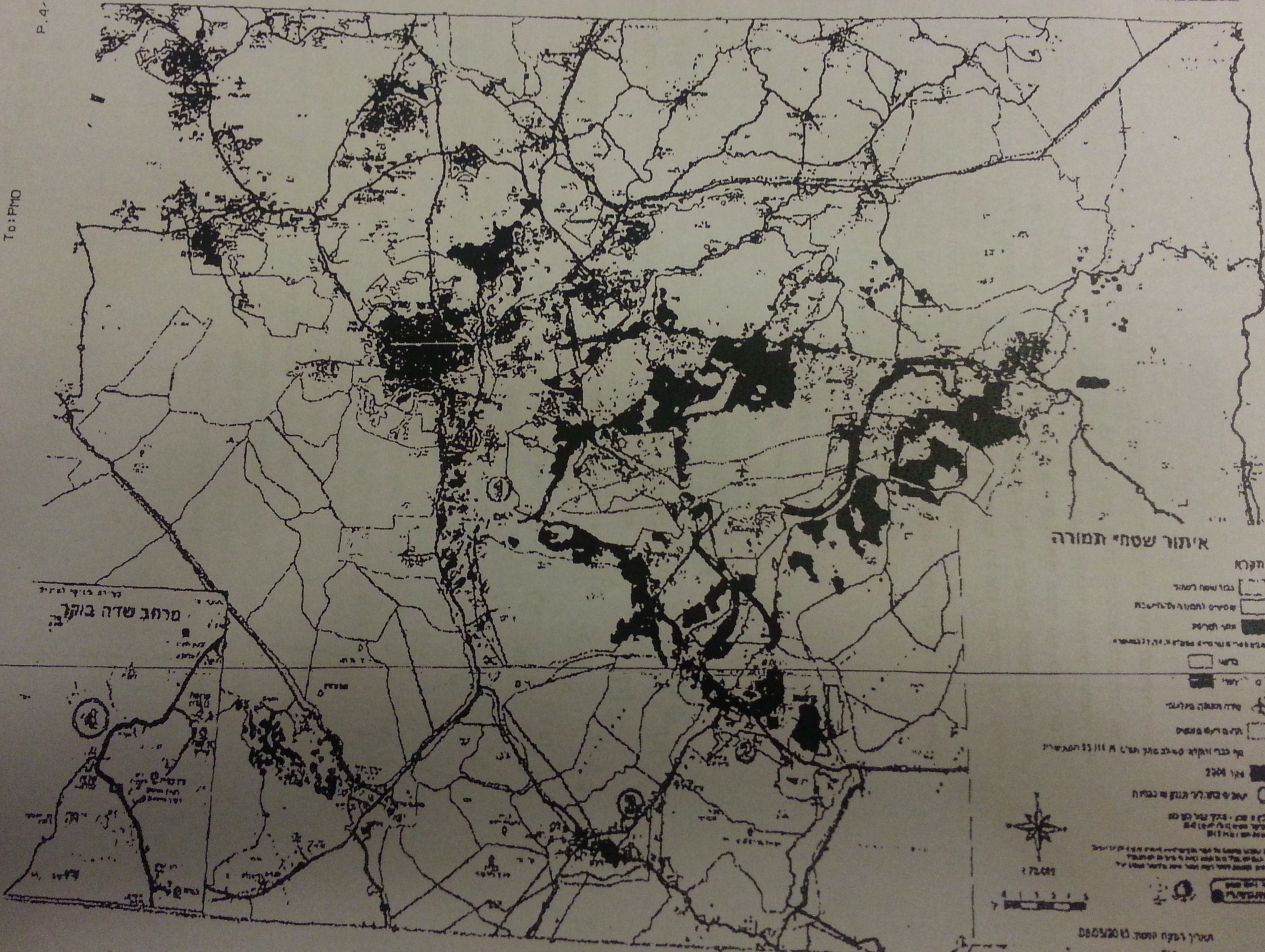
4. הכנת תכנית מסגרת להתיישבות הבדואים תסתיים בתוך 6-9 חודשים.

5. מטח חיישום יפעל להמשך ולהעמקת פעולות האכיפה.

6. בהיבט היקף הקרקעות אשר יוחזרו למדינה עם סיום התכנית, היעד הוא כי יוחזרו למדינה כ-100 אלף דונם מהשטחים המוחזקים ושאינם נתבעים, כ-150 אלף דונם המסומנים בסגול שהם בתביעות בעלות ומוחזקים על ידי בדואים, מחוץ לשטחי נוף כפרי חקלאי משולב ושטחי נוף מדבר, המסומנים בטפה, ובשטחים אשר מסומנים במפח כסגול, וחיים בתוך נוף כפרי חקלאי משולב. בנוסף יוחזרו למדינה שטחים שלא ניתן לאתר בשלב זה את מיקומם במפה, שכן הוא תלוי בהתקדמות הפעילות בשטח המסומן בירוק. כמו כן יידשמו על שם המדינה כל שטחי תביעות הבעלות הבלתי מוחזקות חמוערכות כמעל ל-200 אלף דונם.
7. מטה היישום יכין בתוך חצי שנה תכנית ממשלתית לשימוש בשטחים המוחזקים על ידי בדואים, ויתפנו כתוצאה ממימוש החוק.
8. תכנית 'מבואות ערד' תוגש למועצה הארצית לבניח תוך 45 יום.

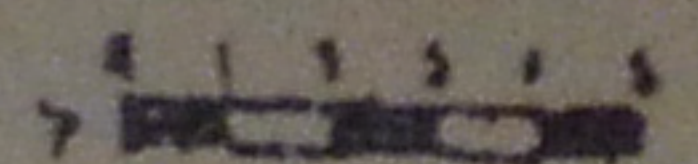
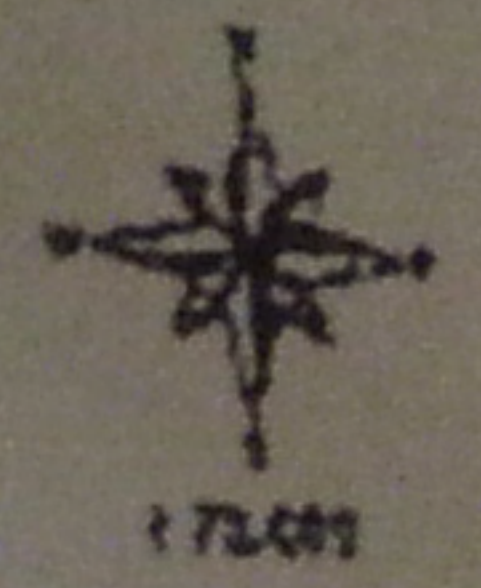
אלפי אילנות  
 אלפי חקלאים  
 שבתחילת "לו"ל  
 6-5-13  
 תיקון להסדרה, ודאכיף  
 קאסאן  
 כלקטניה  
 זלבוך  
 2, דבור  
 כרמית  
 ישראליק חומה, זגאטן 15  
 זינגר  
 8/7/13

To: PMO



### איתור שטחי תמורה

- הקרא**
- כפר ושטח למגורים
  - שטחים (תמורה) להתיישבות
  - עמק תרסיס
  - אמצעי מניעה (שטחים) להתיישבות
  - כפר
  - עמק
  - ✈ מרחב תמורה (מל"מ)
  - תחום מניעה
  - מ"מ כפר וקרקע: 1:100,000 (מ"מ) 1:100,000 (מ"מ)
  - 1:100,000
  - מניחה מניחה (מ"מ)
  - מ"מ (מ"מ) 1:100,000 (מ"מ)



מ"מ (מ"מ) 1:100,000 (מ"מ)

מרחב שדה בוקר

Handwritten notes in the bottom left corner:

1.5.13  
 נ"א 1.5.13  
 1.5.13